

# УЧЕБНЫЕ ЦЕНТРЫ ПРОТЕКО



Учебный центр PROTECO – динамично развивающееся подразделение в составе группы компаний. Прекрасно оборудованные учебные классы есть в Москве, Санкт-Петербурге, Новосибирске и Алматы.

Учебный центр оказывает всестороннюю информационную поддержку клиникам и врачам, проводит презентации новинок стоматологических материалов Tokuyama Dental, C+S, Stea, Healtex, организует выездные обучающие мероприятия и консультации.

Мы организуем мероприятия также с нашими партнерами в Грузии, Азербайджане, Молдове, Беларуси, Армении, Казахстане.

Мы всегда рады встречать в наших учебных центрах врачей и студентов-стоматологов, помогать овладевать новыми знаниями и практическими навыками, решать актуальные клинические проблемы.

55

городов России, где проводятся мероприятия

600

практических обучающих мероприятий в год

150

вебинаров ежегодно

20 000

врачей-стоматологов ежегодно посещают наши мероприятия

25

медицинских ВУЗов России, с которыми мы сотрудничаем



С актуальным расписанием офлайн и онлайн мероприятий можно ознакомиться на сайте

[EDU.PROTECODENT.RU](http://EDU.PROTECODENT.RU)

## ПРИНИМАЙТЕ УЧАСТИЕ В ПРОМОАКЦИИ ПРОТЕКО

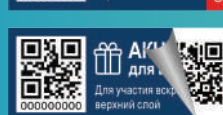
**БАЛЛЫ** начисляются за каждый код с упаковки Tokuyama Dental

**ГАРАНТИРОВАННЫЕ ПРИЗЫ** за каждые 60 баллов  
**РОЗЫГРЫШ** призов для всех участников в конце года



Зарегистрируйтесь и заполните профиль на:

**proteco.  
promo**



Найдите этот стикер на упаковке

Вскройте верхний слой стикера

Введите код с нижнего стикера в поле для регистрации

**ВАЖНО!**

Сохраняйте оба стикера до получения приза!



**НОВИНКА!**

## Tokuyama Universal Bond II



Новейшая универсальная двухкомпонентная адгезивная самополимеризующаяся система, которая подойдет для работы стоматологу любой специализации. Высокие показатели адгезии не зависят от выбранного адгезивного протокола и позволяют врачу самостоятельно решать, в зависимости от клинической ситуации, какую технику травления применять.

- Высокие показатели адгезии
- Не требует световой полимеризации
- Не требует использования силана
- Все адгезивные протоколы
- Цветоиндикация нанесения

**В наборе:** Bond «А» 5 мл, Bond «В» 4 мл, аппликаторы одноразовые 25 шт., палетка

## OMNICHROMA



- Универсальная эмаль, не требует точного определения цвета до лечения, можно комбинировать с любыми композитами
- Не содержит красителей и полностью подстраивается под тон окружающих тканей/ подлежащего пломбирочного материала
- При пломбировании мелких полостей подстраивается под изменившийся оттенок зуба после проведенной процедуры отбеливания
- Вместо Bis-GMA содержит UDMA – максимально биосовместимый материал, подходит для детского приема
- Время полимеризации 20 секунд

**Оттенки:**  
Единственный уникальный оттенок, подходит для зубов любых оттенков от А1 до D4

## OMNICHROMA BLOCKER



- Универсальный opak, сочетается со всеми композитами
- Помогает добиться необходимой opakовости тела зуба
- Устраняет излишнюю прозрачность при реставрации сквозных дефектов фронтальной группы зубов, полностью блокируя серый спектр при толщине слоя от 0,5 мм
- Отлично маскирует дисколориты и элементы металлических конструкций (идеален при закрытии шахт имплантатов)
- Время полимеризации 20 секунд

**Оттенки:** Единственный уникальный оттенок, близкий к ОА2

## Estelite Asteria



- Авторский композит для создания высокоэстетичных реставраций по упрощенной 2-этапной методике
- Даже с помощью одного оттенка можно получить высокоэстетичные реставрации при восстановлении неглубоких полостей
- Высокие прочностные и эстетические характеристики позволяют использовать материал при реставрации всех классов по Блеку
- 10 секундная радикально-усиленная фотополимеризация

**Оттенки:**  
A1B, A2B, A3.5B, A3B, A4B, B3B, BL, NE, OcE, TE, WE, YE

**Доступен в наборе:**  
Estelite ASTERIA SYRINGE ESSENTIAL KIT – 7 шприцев с материалом по 4,0 г / 2,1 мл, оттенки: A1B, A2B, A3B, A3.5B, A4B, NE, OcE

## Estelite Sigma Quick



- Лучший универсальный реставрационный композит в рейтинге Dental Advisor с 2009 г. по 2021 г.
- Супранано-наполненный универсальный композит с высоким содержанием неорганического наполнителя (72%)
- Выраженный хамелеон эффект позволяет одному оттенку А3 заменить 8 других оттенков шкалы Vita
- Имеет широкую палитру оттенков и opakовости для создания уникальных эстетических реставраций всех групп зубов
- 10 секундная радикально-усиленная фотополимеризация

**Оттенки:**  
A1, A2, A3, A3.5, A4, A5, B1, B2, B3, B4, BW, C1, C2, C3, CE, OA1, OA2, OA3, OPA2, WE

- В наборах:**
- Estelite Sigma Quick 3 Syringe kit – оттенки A2, A3, OA3 – шприцы по 3,8 г (2 мл)
  - Estelite Sigma Quick 3 Syringe kit II – оттенки OA1, OA2, OA3 – шприцы по 3,8 г (2 мл)
  - Estelite Sigma Quick 3 Syringe kit III – оттенки A2, OA2, OA3 – шприцы по 3,8 г (2 мл)
  - Estelite Sigma Quick Syringe Promo kit – A2, A3, OA1, OA2, OA3, OPA2 – шприцы по 3,8 г (2 мл)
  - Estelite Sigma Quick Syringe System kit – оттенки Estelite Sigma Quick – A1, A2, A3, A3.5, OA3, OPA2 – шприцы по 3,8 г (2 мл), Оттенки Estelite Flow Quick – A2, A3, OA3 – шприцы по 1,8 г, Адгезив Tokuyama Bond Force – 5 мл, палетка для адгезива – 1 шт., палитра цветовая пластиковая – 1 шт., микроаппликаторы – 50 шт., наконечники для шприцев – 27 шт.



[protecodent.ru](http://protecodent.ru) +7 (812) 779-30-90

## Estelite Universal Flow



- Уникальная линейка низкомодульных композитов 3 степеней вязкости: High, Medium, Super Low
- Благодаря повышенной текучести Estelite Universal Flow High идеален в качестве адаптивного слоя, устранения поднутрений полости перед выполнением не прямых реставраций
- Время полимеризации 10 секунд

**Оттенки Universal Flow High:** A1, A2, A3, A3.5, OPA2, OPA3, OPA4  
**Estelite Universal Flow Medium, Super Low** могут быть использованы не только как адаптивный слой, но и как самостоятельный композит при выполнении Flow-реставрации  
 • Обладают высокой прочностью, низким уровнем износа и истирания зубов-антагонистов, что обеспечивает долговечность реставрации. Низкая полимеризационная усадка – 2,3%  
**Оттенки Universal Flow Medium:** A1, A2, A3, A3.5, A4, A5, B3, OPA2, OPA3, OPA4, CE, BW  
**Оттенки Universal Flow Super Low:** A1, A2, A3, A3.5, A4, A5

## Bond Force II



- Однокомпонентный самопротравливающий адгезив VII поколения для прямых реставраций
- В основе адгезива – уникальный 3D-SR мономер: надежная фиксация реставрации и устранение (предупреждение) постоперационной чувствительности
- Способствует формированию кислотоустойчивого «Супер-дентина» профилактика рецидива кариеса
- Выполнение адгезивного протокола за 25 секунд

**Показания:**  
 Бондинг светоотверждаемых и двойного отверждения композиционных материалов к:  
 • препарированной/непрепарированной эмали,  
 • препарированному/непрепарированному дентину,  
 • сколу фарфора/композиционного материала (при починке)

## Shield Force Plus



- Лечение гиперчувствительности дентина
- Уменьшение стирания и эрозии оголенного дентина пришеечной части зуба
- Частичное снятие симптомов и/или предотвращение повышенной чувствительности зубов после препарирования для прямой и не прямой реставрации

## Palfique Estelite Paste



- Рентгеноконтрастный универсальный супранано-композитный реставрационный материал светоотверждаемый композитный материал для пломбирования полостей I–V(VI) классов по Блеку
- Высокая степень наполненности. Обеспечивает низкий уровень полимеризационного стресса и хорошие прочностные характеристики для восстановления окклюзионной поверхности боковых зубов и области контактных пунктов.

**Оттенки:** OA2, OA3, A1, A2, A3, A3.5, B2, C2, Inc. (прозрачный, для режущего края).  
**В наборе:** Palfique Estelite Paste Syringe Intro kit II: шприцы по 3,8 г – A1, A2, A3, OA3 – по 1 шт., OA2 – 2 шт.; Bond Force II – 1 мл, аксессуары

## Estelite Bulk Fill Flow



- Низкомодульный материал для объемного пломбирования (слой до 4 мм)
- Великолепная самоадаптация
- Низкая полимеризационная усадка – 2,1%
- Высокие прочностные показатели позволяют использовать в качестве самостоятельного композита на жевательных зубах
- Идеально подходит для адаптивного слоя и для быстрой работы на детском приеме
- Время полимеризации 10 секунд на слой 4 мм

**Оттенки:** A1, A2, A3, B1, U

## Estelite Posterior



- Композит повышенной прочности с самым высоким содержанием уникального запатентованного неорганического наполнителя (84%)
- Предназначен для реставрации боковой группы зубов
- Идеально зарекомендовал себя при работе с пациентами с парафункцией жевательных мышц, бруксизмом, патологией прикуса
- 10 секундная радикально-усиленная фотополимеризация

**Оттенки:** PA1, PA2, PA3, PCE

## Estelite Color



- Имитация индивидуальных особенностей твердых тканей зубов
- Маскировка дисколоритов

**Оттенки:** Clear, White, Blue, Yellow, Gray, Ochre, Dark Brown, Red, Lavender, Pink Opaque, High Chroma Opaque, Medium Chroma Opaque, Low Chroma Opaque

## Кисти стоматологические для реставраций

- Ворсовые кисти идеально подходят для нанесения композитов, красителей и моделирования поверхности
- Рабочая часть разной толщины
- Материал ворса – нейлон

**В наборе:** кисти двусторонние (Brush №24) 5 шт., также продаются по 1 шт.



## Ionotite F



- Самоадгезивный модифицированный композитными смолами стеклиономерный цемент для фиксации несъемных ортопедических конструкций на основе металла
- Не требует дополнительного кондиционирования
- Обладает самопротравливающим действием и обеспечивает высокую силу адгезии к эмали, дентину, благородным и неблагородным сплавам
- Прост и удобен в работе, легко замешивается
- Рабочее время 2 минуты 20 секунд
- Устойчивость к действию влаги
- Толщина эффективной цементной пленки всего 5 микрон
- Надежная адгезия достигается уже через 3 минуты после фиксации и сохраняется в течение срока жизни реставрации
- Активно выделяет фтор

**В наборе:** порошок 20 г, жидкость 6,4 мл, аксессуары



## Sofreliner Tough M и Sofreliner S

Мягкие силиконовые материалы для внутриротовой и лабораторной перебазируются съемных протезов.

- Боли при ношении съемных протезов, вызванные экзостозами или атрофией слизистой оболочки в области протезного ложа
- Слабая ретенция съемных протезов вследствие чрезмерной атрофии альвеолярного отростка
- Глубокие поднутрения альвеолярных отростков
- Сокращение периода адаптации пациента к съемному протезу
- Для перебазируются имediat-протезов
- Прокладка из Sofreliner Tough M прослужит пациенту до трех лет при оптимальном уходе
- Прокладка из Sofreliner S прослужит пациенту в течении 1 года
- Лечение с использованием имплантатов
- Sofreliner S (Super Soft) применяется для устранения глубоких поднутрений альвеолярных отростков

**В наборах:** двойной картридж (база 27 г + катализатор 27 г, аксессуары, головки для контурирования и полирования)

## Стойка для композитов Tokuyama Dental

Органайзер для удобного размещения необходимых врачу материалов на рабочем столе. Вместает 20 шприцев  
 Размеры: 220x100x120/70мм



## Rebase II



- Материал для перебазируются съемных зубных протезов
- Перебазируются любых типов съемных акриловых протезов при быстропрогрессирующей атрофии альвеолярной части челюсти
- Коррекция имediat-протезов
- Уточнение границ и рельефа протезного ложа
- Интраоральная перебазируются всего за 10 минут
- Не имеет резкого запаха
- Не содержит прекурсоров
- Не вызывает химических и термических раздражений слизистой оболочки
- Починка съемных протезов при сопоставимости отломков

**В наборе:** порошок 80 г, жидкость 50 мл, адгезив 15 мл, порошок Tokuyama Resin Hardener II 48 г, аксессуары

## НОВИНКА!



## Estecem II Plus

- Эстетичный рентгеноконтрастный композитный цемент двойного отверждения для фиксации ортопедических конструкций
- Материал позволяет врачу самостоятельно выбирать способ полимеризации в зависимости от исходной клинической ситуации
- В сочетании с Estelite Universal Bond II надёжно фиксирует непрямые реставрации из всех видов керамики, металлокерамики, диоксида циркония, а также стекловолоконные штифты
- Лёгкое и контролируемое удаление излишков после полимеризации обеспечивает комфорт при работе с Estecem II Plus
- Композитный цемент обладает цветостабильностью и может быть использован при фиксации виниров

**В наборе:** Estecem II Plus в шприце 4,6 мл (9,4 г), адгезивная система Tokuyama Universal Bond II (9 мл), аксессуары

## Набор для изготовления индивидуальной шкалы оттенков Estelite Asteria Custom Shade Guide

